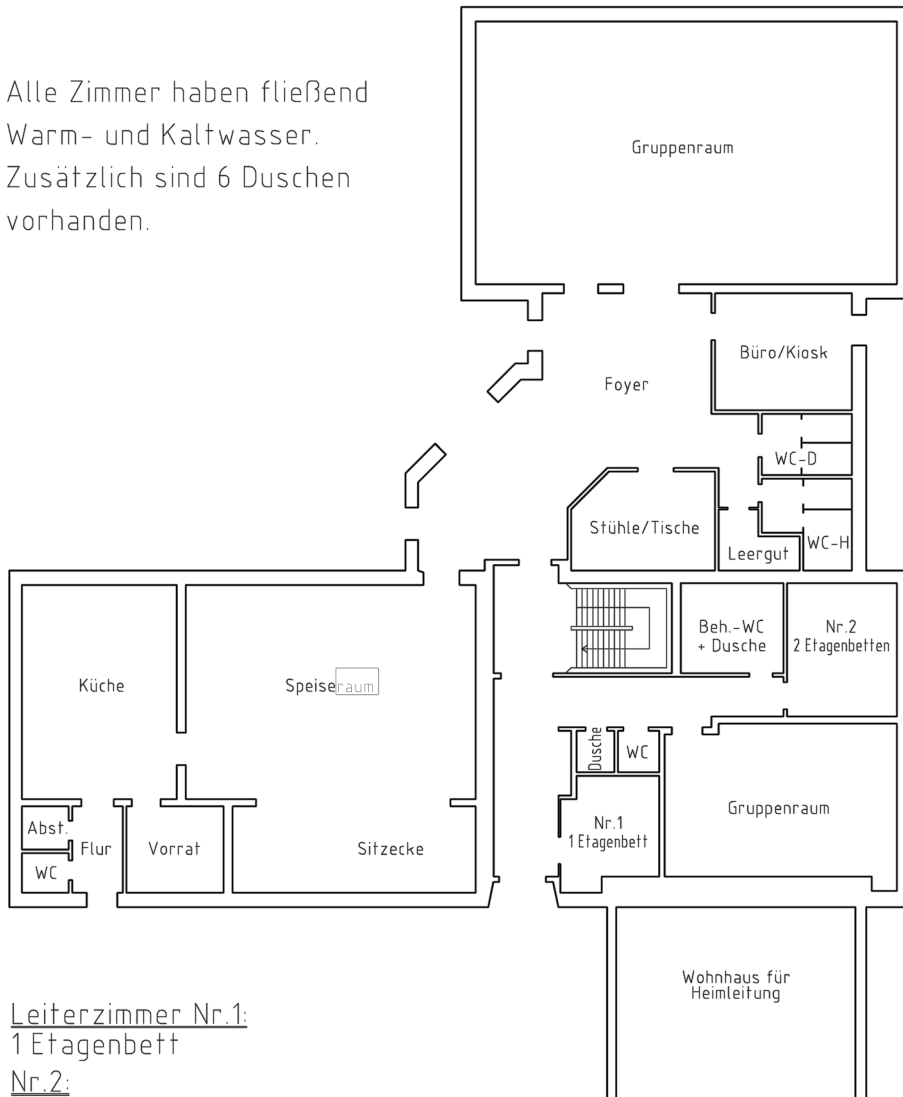


# Objektplan

## "OKM-Heim, Großdendorf"

### Erdgeschoss

Alle Zimmer haben fließend Warm- und Kaltwasser.  
Zusätzlich sind 6 Duschen vorhanden.

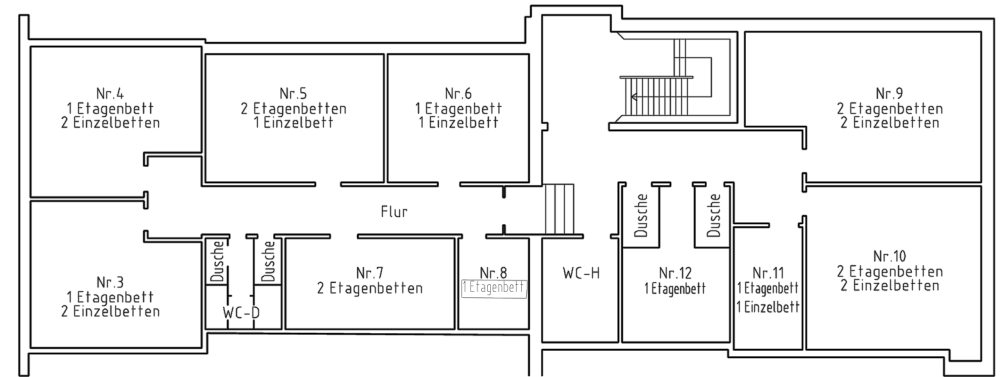


Leiterzimmer Nr. 1:  
1 Etagenbett

Nr. 2:  
2 Etagenbetten (behindertengerecht)

Gruppenraum:  
4 Einzel-Schrankbetten

### Obergeschoss



Nr. 3:  
1 Etagenbett  
2 Einzelbetten

Nr. 5:  
2 Etagenbetten  
1 Einzelbett

Nr. 7:  
2 Etagenbetten

Nr. 9:  
2 Etagenbetten  
2 Einzelbetten

Nr. 11:  
1 Etagenbett

Nr. 4:  
1 Etagenbett  
2 Einzelbetten

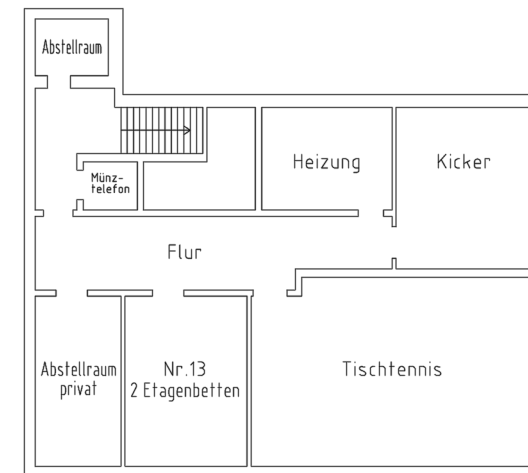
Nr. 6:  
1 Etagenbett  
1 Einzelbett

Leiterzimmer Nr. 8:  
1 Einzelbett

Nr. 10:  
2 Etagenbetten  
2 Einzelbetten

Nr. 12:  
1 Etagenbett

### Kellergeschoss



Nr. 13:  
2 Etagenbetten